

++ Elegant möbliert & komplett ausgestattetes Apartment ++

21337 Lüneburg / Hagen, Etagenwohnung zur Miete

Objekt ID: IH51244



Wohnfläche ca.: **60 m²** - Zimmer: **2** - Kaltmiete: **1.300,00 EUR**



++ Elegant möbliert & komplett ausgestattetes Apartment ++

Objekt ID	IH51244
Objekttypen	Etagenwohnung, Wohnung
Adresse	21337 Lüneburg / Hagen
Etage	3
Etagen im Haus	3
Wohnfläche ca.	60 m ²
Zimmer	2
Heizungsart	Etagenheizung
Wesentlicher Energieträger	Gas
Baujahr	1900
Zustand	teil-/vollsanziert
Stellplätze gesamt	1
Verfügbar ab	nach Vereinbarung
Stellplatz	1 Stellplatz
Ausstattung / Merkmale	Außenstellplatz, Einbauküche, Kabel-/Sat-TV
Kaution	3.900,00 EUR
Kaltmiete	1.300,00 EUR
Betriebskosten brutto	150,00 EUR
Warmmiete	1.450,00 EUR



Objektbeschreibung

++ WOHNEN ÜBER DEN DÄCHERN VON LÜNEBURG ++

Das im Jahr 2022 frisch renovierte Apartment kombiniert Komfort mit hochwertiger, moderner Inneneinrichtung.

Die separate Küche ist mit praktischen E-Geräten ausgestattet und schließt sich an den offenen Wohn-Essbereich an.

Das Schlafzimmer mit dem 180cm großem Doppelbett und den Verdunkelungsplissees sorgen nach einem anstrengendem Arbeitstag für qualitätsvollen Erholungsschlaf.

Im Badezimmer treffen moderne Akzente auf klassische Einrichtung.
ein großes Fenster im Bad sorgt für die optimale Belüftung und freundliches Tageslicht.

Die Ausstattung des Apartments bietet Ihnen hochwertige Materialien und stilvolle, moderne Möbel.

Kostenlose öffentliche Parkmöglichkeiten befinden sich in unmittelbarer Nähe. Ein Stellplatz direkt vor dem Gebäude kann angemietet (50,- mtl.) werden.

Ausstattung

- Lichtdurchflutete und geschmackvolle Räume
- Bahnhofsnahe
- Blick auf die Stadt
- Waschmaschine im Badezimmer
- Küche mit EBK
- geräumiger Abstellraum
- Schlafbereich mit Doppelbett

Die Wohnung ist ausgestattet mit u.a.

- Doppelbett 180 cm
- Kleiderstange & Kommode
- Smart TV
- Esstisch & 4 Stühle
- Sofa/Sessel
- Einbauküche mit E-Geräten
- Garderobe
- Bettwäsche & Handtücher
- uvm.

Sonstiges

Sie erreichen uns unter (04131) 776 442.

Ihr Ansprechpartner ist: Melanie Schröder

Unsere Homepage finden Sie unter www.immohansa.de



Energieausweis

Energieausweistyp	Verbrauchsausweis
Ausstellungsdatum	ab dem 1.5.2014
Gültig bis	21.08.2027
Baujahr lt. Energieausweis	1900
Primärenergieträger	Gas
Endenergieverbrauch	176,71 kWh/(m ² ·a)
Energieeffizienzklasse	F



Lage

Nach der Arbeit und am Wochenende das Leben geniessen in schönen Bars und Restaurants der Hansestadt.

Lüneburg ist wahrlich eine Stadt zum Verlieben.

78.000 Einwohner beleben die historische Stadt mit ihrem großen gastronomischen Angebot.

Die Salzstadt zählt zu der Metropolregion Hamburg und besticht durch die gute Anbindung per Bahn und Auto.

Den Bahnhof und die Innenstadt erreichen Sie fußläufig.

Diverse Einkaufsmöglichkeiten befinden sich direkt vor der Tür.





Schlafzimmer



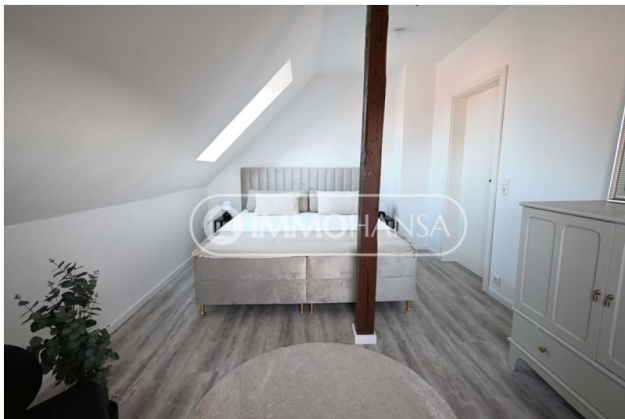
Flur



Flur



Wohnzimmer



Schlafzimmer



Schlafzimmer





Küche



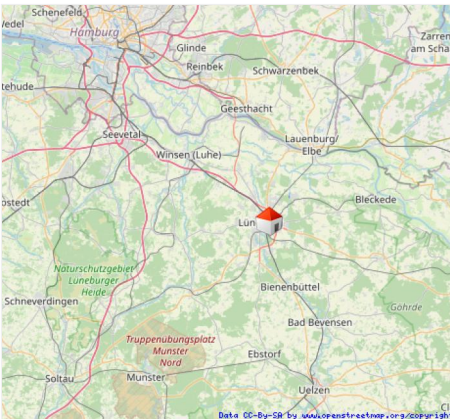
Badezimmer



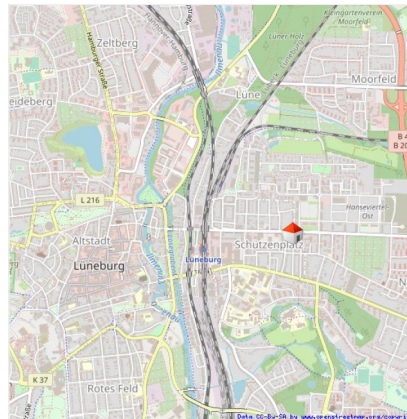
Badezimmer



Außen



Standort 1



Standort 2





Grundriss

Grundriss

